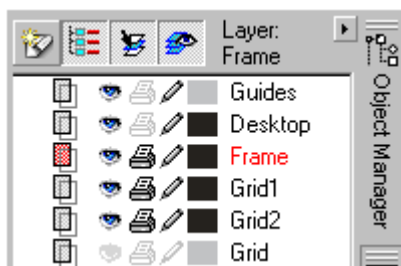


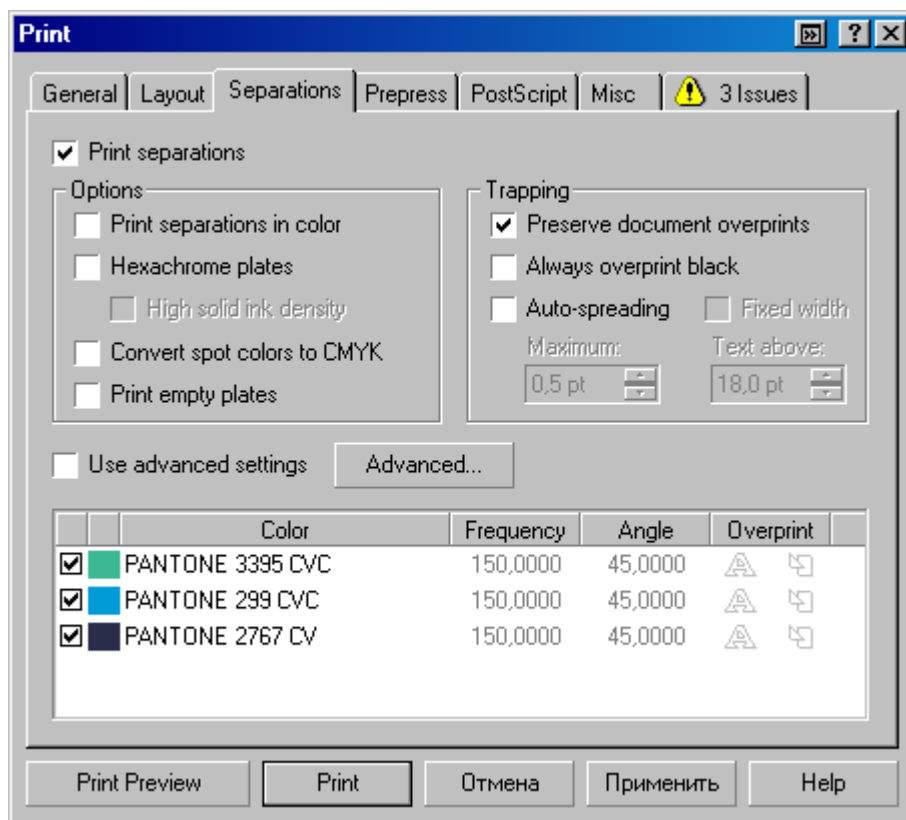
ВНИМАНИЕ!

При печати бланков полиграфическим способом необходимо обратить внимание на следующие замечания:

1. Цвет линий задан смесевыми красками (Pantone) не раскладывающимися на СМУК-составляющие.
2. Элементы одного цвета находятся на отдельном слое (Layer). Например, слои Grid1 и Grid2 – это сетки, слой Frame – это рамки.



3. Для линий установлен атрибут оверпринт (Overprint).
4. Заданная толщина позитивных линий 40 микрон, негативных - 70 микрон.
5. Цвета выбраны исключительно для примера и могут не соответствовать результатам печати.
6. Вы можете выбрать другие цвета на свое усмотрение.
7. При печати в файл нужно установить флажок Print separations



8. Для каждого прогона печати должна быть отдельная форма. Например:

PANTONE 3395 CVC



PANTONE 299 CVC



PANTONE 2767 CV



9. В результате последовательного наложения красок получается цветное изображение. Например:

